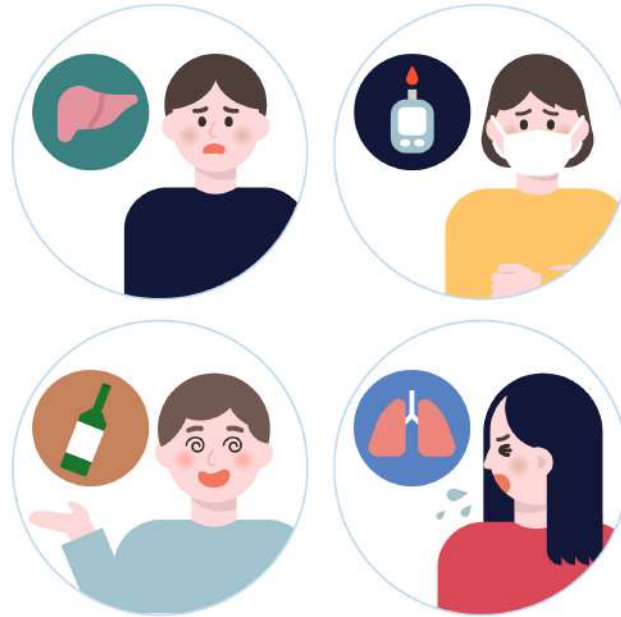


# 누구에게 위험하나요?



간 질환자, 당뇨병, 알콜중독자, 폐결핵 등 만성질환자의  
치사율은 50% 이상으로 더욱 주의해야 해요!

# 비브리오 패혈증은 어떤 증상이 있나요?



대부분 증상 발현 후 24시간 내 다리에 피부 병변이 발생합니다.



구토



복통 및 설사



발열



혈압저하

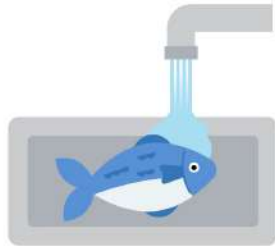


피부병변



오한

# 비브리오 패혈증 예방수칙 함께 지켜요!



흐르는 수돗물에  
2~3회 깨끗이 씻기



구입 시 신속히  
5°C 이하 냉장보관



회감용 칼 도마  
반드시 구분 사용



충분히 가열 조리  
(85°C 이상)



사용한 조리기구  
열탕 처리 등 소독



상처난 피부  
바다 접촉 피하기

# 비브리오 패혈증은 어떤 질병인가요?

비브리오 패혈증균 감염에 의한  
급성 패혈증입니다.  
해수온도가 상승하는 7~10월에  
감염되기 쉽기 때문에  
**여름철 특히 주의**해야 합니다!



예방요령



1  
해산물을 날로 먹거나  
덜 익혀 먹을 때



2  
상처가 오염된  
바닷물에 접촉할 때