

진주 폴리텍 대학
산업설비과

특수용접

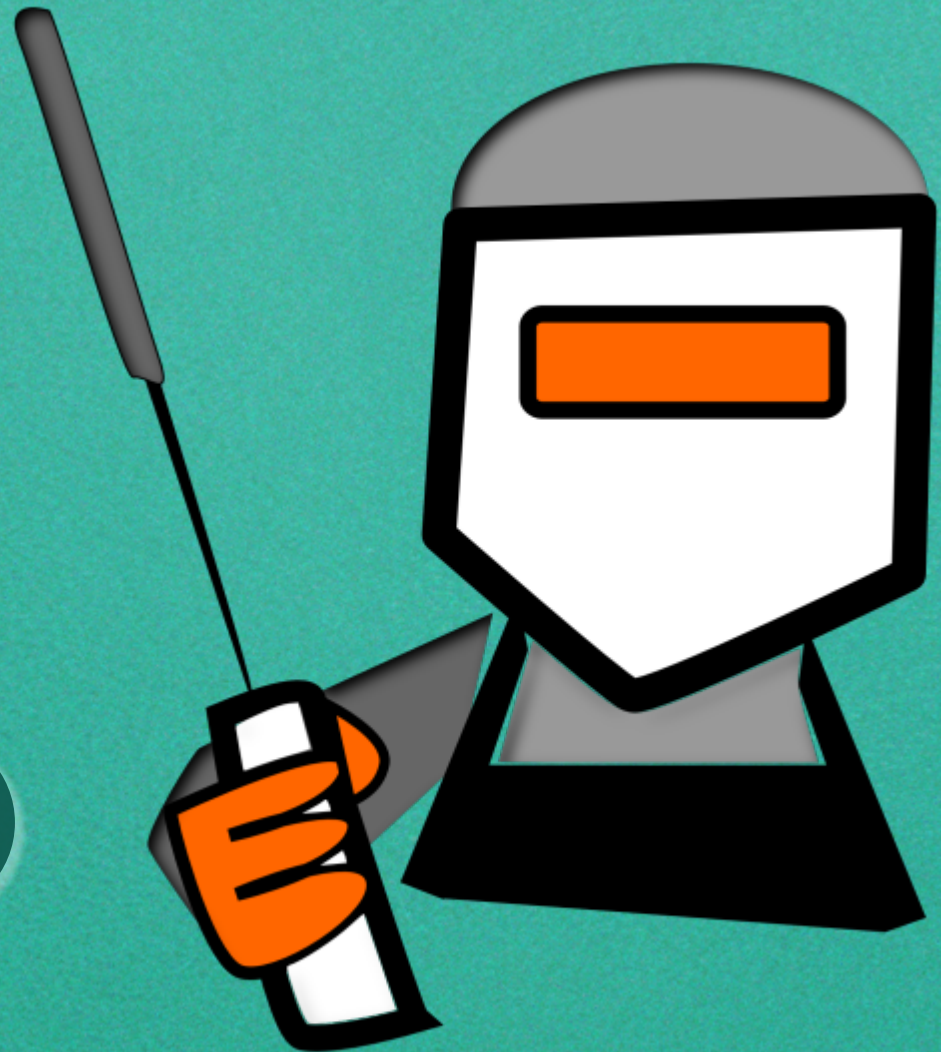
직종

신입생 모집

시작하기

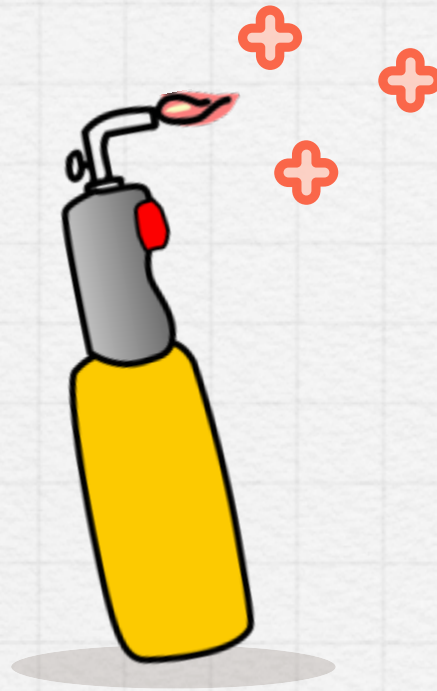
너...
용접으로 취업할 생각 없니?

- 산업설비과 -



특수용접이란?

특수용접으로 평생직장과
넉넉한 보수 얻어 가지
않을까?
- 산업설비과 -



용접은 재료를 접합하는 기술을 말하는데
특수용접 장비를 사용하여 금속 부품을 접합하는 것이 특수용접!

CO2 용접, TIG 용접, 필릿용접

이어서

이 정도로 좋은 기술인데
배우야 하지 않겠어?



특수용접 직종 특, 장점

1. 특수 용접 기능 인력의 수요가 꾸준하다!

2. 취업 걱정 없는 평생 기술이다!

3. 용접 기술을 필요로 하는 분야가 늘어나고 있다!

4. 의지만 있으면 기술 취득이 어렵지 않다!

1/3





시험 준비 및 자격증 취득은
진주 폴리텍 산업설비과에서
완벽하게 도와주니
걱정할 필요 X

특수용접 자격 취득 법

1. 필기 시험 지원 및 준비

2. 필기 시험 합격 (60점 이상) 후 실기 지원 자격 취득

3. 실기 시험 지원 및 준비

4. 실기 시험 합격 후 취업 준비

2/3



취업 걱정
끝!



특수용접 교육생 취업 전략

취업 클리닉 프로그램 적용

정기적인 취업 지도 교육과 취업 정보 제공

기업체와의 긴밀한 소통으로 양성 인력

요청 기업에 우선적 채용

3/3



이 모든 교육을 받을 수 있는 곳!



빨리 와서 배우고
취업하자!
- 산업설비과 -

취업을 원하는 사람 누구나 두팔 벌려 환영!

진주 폴리텍 대학 산업 설비과

지원하기

취업 걱정
끝!



2022년 특수용접 직종 국비 지원 신입생 모집

취업희망자 전원 취업알선 및 사후관리

교육비 전액 무료 (교재, 실습복, 교육비, 기숙사, 식비)

교육수당 매월 지급 (교육수당 및 교통비)

VR 가상 용접기 도입으로 안전한 교육 기회 제공

국민 취업 지원제도 시행

* 취업에 어려움을 겪는 학생에게 가구 단위소득에 따라 취업지원 및
생계지원을 통해 구직촉진과 생활안정을 도모_고용노동 연계



2022년 진주 폴리텍 대학 산업설비과 지원방법

가접수 기간 : 10월 1일(금) ~

모집 기간 : 2021년 11월 1일(월) ~ 2022년 2월 11일(금) 까지

면접 일자 : 2022년 2월 15일 (화)

교육 기간 : 2022년 3월 2일 (수) ~

입학 상담 및 지원

방법 1. 구글, 네이버 검색창에 한국 폴리텍 대학 진주 캠퍼스 또는 진주 폴리텍 검색 후 폴리텍 진주 캠퍼스 인터넷 홈페이지에서 접수 및 상담 가능

방법 2. 055-760-2222 진주 캠퍼스 교학처에서 전화 후 상담 및 접수 가능

방법 3. 경남 진주시 모덕로 299 (하대 2동 105번지) 한국 폴리텍 대학 진주 캠퍼스에 방문 후 상담 및 접수 가능